



# ***ESEF – ANNEE 2 RETOUR D'EXPERIENCE ET PERSPECTIVES***

**Conférence - IMA France  
26 septembre 2023**

Yazid Boumala, AMF

Lionel Martin, AMF

Bruno Tesnière, Président XBRL Europe

# SOMMAIRE

1. Bilan de la campagne de dépôts 2023 et modalités de dépôt des RFA en 2024
2. Format électronique unique européen – Macro-balisage
3. Points de vigilance de l'AMF
4. Evolutions des orientations du Manuel de Reporting
5. Prochaines étapes et actions de l'AMF et de l'ESMA
6. Groupes de place : travaux et publications
7. Conclusion et questions

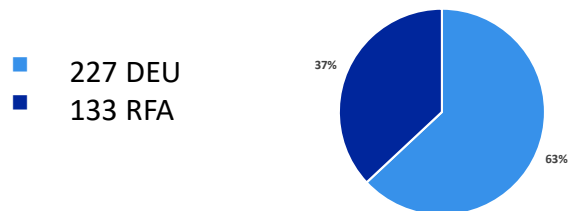


## **Bilan de la campagne de dépôts 2023 et modalités de dépôt des RFA en 2024**

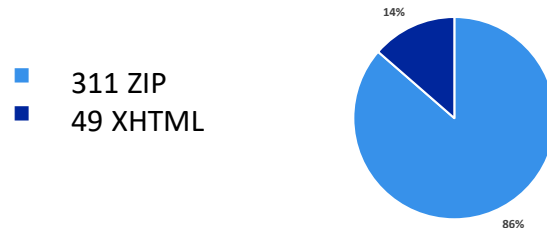
# Bilan de la campagne de dépôts des RFA et des DEU valant RFA

360 dépôts au 20/09/2023

Répartition des dépôts par type de document



Répartition des dépôts par type de format



90 dépôts rejetés

## Ont nécessité un (ou plusieurs) dépôts correctifs

- 65 erreurs de format au 1<sup>er</sup> dépôt
- 19 documents déposés avec *disclaimer* (« ce document est une reproduction de la version officielle déposée à l'AMF... »)
- 6 dépôts avec erreur technique du fait d'un contrôle bloquant ESEF

# Modalités de dépôt des RFA ou DEU valant RFA et RFS

## Modalités de dépôt des RFA ou DEU valant RFA

- Dépôt auprès de l'AMF de la version règlementée uniquement. A compter de 2024, seule la version officielle (ESEF) du rapport financier annuel (RFA) doit être déposée auprès de l'AMF (i.e. plus de possibilité de plusieurs dépôts)
- Publication sur le site de l'émetteur obligatoire dès le dépôt auprès de l'AMF
  - ✓ Instructions AMF 2007-03 et 2019-21 mises à jour en juillet 2023
- Si une société met sur son site internet d'autres versions de son RFA ou de son DEU valant RFA (formats ou langues différents)
  - ✓ Le préciser en page de couverture des autres versions: cf. les mentions en annexe 2 de l'instruction AMF 2007-03

## Modalités de dépôt des RFS

- L'AMF autorise à présent le dépôt des rapports financiers semestriels (RFS) au format ESEF
  - ✓ A l'instar d'autres pays: Autriche, Pays-Bas, Pologne
- Pas de contrôle AMF sur ce balisage volontaire



**Format électronique unique européen  
(ESEF) – Macro-balisage**

# Macro-balisage : Définition et objectifs

## Définition du macro-balisage

- Baliser les informations des notes annexes si elles font référence aux éléments figurant dans la liste de tags de la taxonomie ESEF (Annexe II du RTS)

## Les objectifs

- Permettre de sélectionner les paragraphes relatifs à un thème dans les rapports financiers annuels au format ESEF

## Exemple

- En appelant les macro-balises liées aux goodwill : un utilisateur pourra obtenir toute l'information communiquée dans les états financiers consolidés IFRS sélectionnés sur les goodwill

# Macro-balilage : Etat des lieux et constats de l'AMF

- Pas de retard de publication dû à la 1ère mise en œuvre du macro balilage
- Pas de sujet de taille des fichiers (maximum autorisé au dépôt est de 100 Mo; poids moyen des documents déposés (tous formats et tous type de documents confondus) de 17Mo)
- Macro-balilage effectué par la quasi-totalité des émetteurs
- Globalement lisibilité des informations balisées
- Observation des CAC sur les limites techniques inhérentes au macro-balilage des comptes consolidés selon le format ESEF présente dans tous les rapports revus
- Nombreuses couches de balisages avec pour certains émetteurs un suivi de la hiérarchie proposée par XBRL France
- Difficulté avec les balises en continuité (ligne, pages) qui rendent les fichiers très lourds





**Points de vigilance de l'AMF**

# Points de vigilance (1/3)

## Exhaustivité du balisage - Orientation 1.8 du Manuel de Reporting

- L'ensemble des données chiffrées (en devise) des états primaires doit être balisé
  - ✓ inclut les notes de bas de page ou bas de tableau, y compris lorsque ces notes sont sous forme tabulaire
  - ✓ Ne concerne pas les ratios ou pourcentages de variation qui peuvent être balisés de façon volontaire

## Cadre d'utilisation des extensions - Orientation 1.3.1 du Manuel de Reporting

- Une extension est requise en l'absence d'élément correspondant au sein de la taxonomie ESEF
  - ✓ En considérant l'intégralité de l'annexe III du RTS et pas seulement les éléments associés aux états primaires
- Une extension est plus spécifique que les balises de la taxonomie et doit être rattachée à un *wider concept* de la taxonomie de base
  - ✓ Prendre en compte la matérialité pour évaluer la correspondance entre l'élément à baliser et l'élément de la taxonomie

### Points d'attention

- Pertinence de l'extension
- Qualité de l'ancrage

## Points de vigilance (2/3)

### Absence de certaines relations de calcul dans les états primaires - Point 6 de l'annexe IV du RTS

- Quelques cas de suppression des relations de calcul pour éviter des contrôles défailants
  - ✓ L'existence de contrôles défailants liés aux arrondis etc. est normale et n'a aucune conséquence sur le dépôt
- Les relations de calcul sont importantes
  - ✓ Elles sont utilisées pour des contrôles automatisés

### Anomalies d'unité d'échelle

- Une partie des émetteurs sélectionnent une échelle qui ne correspond pas à l'information présentée
  - ✓ Exemple: résultat par action

## Points de vigilance (3/3)

### Balilage des données nulles - Orientation 2.2.5 du Manuel de Reporting

- Les données nulles doivent obligatoirement être balisées dans les états primaires

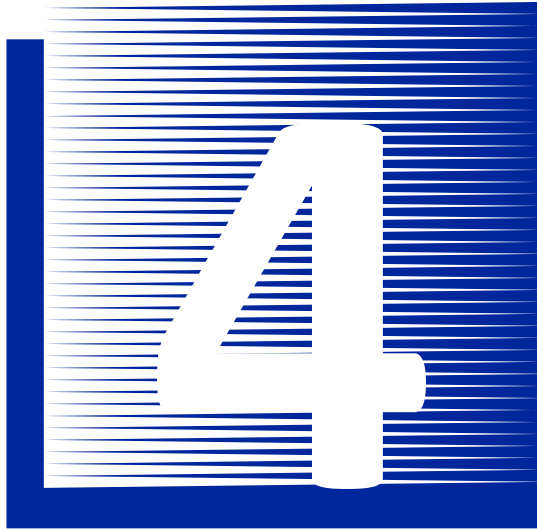
#### Points d'attention

Baliser les tirets ou les cellules vides lorsqu'ils sont équivalents à des zéros

- Facilite les comparaisons entre exercices
- Souvent pas le cas pour le tableau de variation des capitaux propres

### Carte d'identité du groupe

- Recensement de tous les éléments obligatoires de la taxonomie à baliser (nom de l'entité, forme juridique, description de l'activité...) sous forme d'une « carte d'identité »
  - ✓ Pas l'objectif du balilage ESEF
  - ✓ Baliser uniquement les éléments obligatoires présents dans les états financiers (cf. manuel de reporting 1.3.3)



## **Evolutions des orientations du Manuel de Reporting**

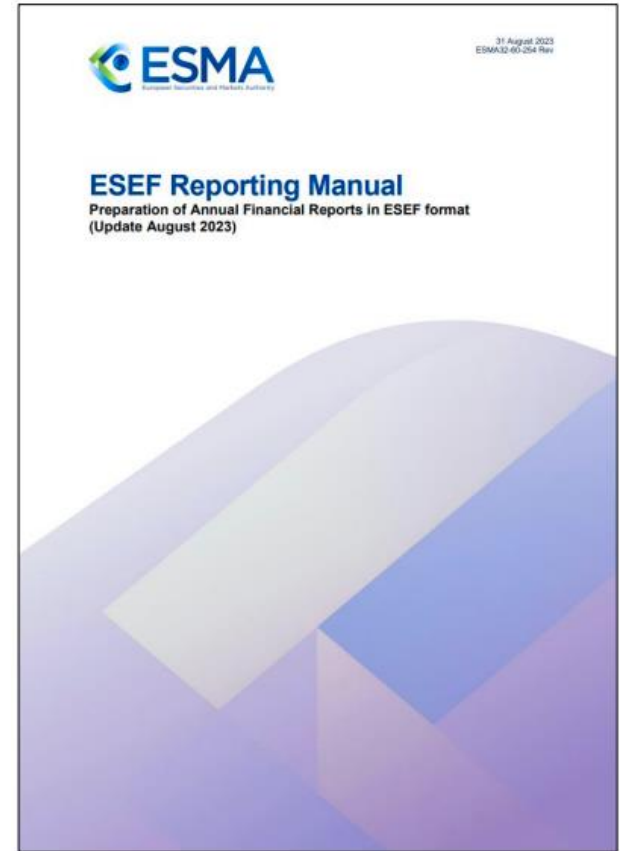
# Objectifs du Manuel de Reporting

## Calendrier de mise à jour du RTS

- Mise à jour du RTS prévue en 2024
- Changements limités de la taxonomie IFRS en 2023
- Balisage des états financiers 2023: taxonomie ESEF 2022 obligatoire (taxonomie 2021 plus applicable)

## Objectifs du Manuel de Reporting => Dernière mise à jour en septembre 2023

- Aide à la production des états financiers au standards techniques ESEF
- Pas le caractère obligatoire du RTS
- Recommandations sur des problèmes souvent rencontrés dans différents domaines (contrôle, application, etc.)
- Mise à jour annuelle par l'ESMA avec les contributions de multiples parties prenantes (émetteurs, utilisateurs, fournisseurs de logiciels)



# Mise à jour de septembre 2023 du Manuel de Reporting ESEF (1/2)

- Ajout d'un exemple à l'orientation 1.2.2 *Use of elements available in the IFRS Taxonomy that were not yet included in the ESEF taxonomy*

- ✓ Suggère de créer une extension pour la balise PPEinclROU qui a été ajoutée dans la taxonomie 2023

	IFRS 2023 element	Issuer extension taxonomy element reflecting the IFRS 2023 element
Element name	<u>ifrs-full:PropertyPlantAndEquipmentIncludingRightofuseAssets</u>	issuer_prefix:PropertyPlantAndEquipmentIncludingRightofuseAssets
Element label	Property, plant and equipment including right-of-use assets	Property, plant and equipment including right-of-use assets
Balance attribute	debit	debit
Period attribute	instant	instant

- Modification des orientations sur le macro-balisage pour rendre le macro-balisage plus ouvert

- ✓ Suppression de la balise générale des principes comptables dans l'Orientation 1.9.1 *Marking up notes and accounting policies*
- ✓ Orientation 1.9.2 *Granularity of block tagging*
  - ❖ Modification de l'illustration: suppressions de la balise générale et de balises détaillées
  - ❖ Note indiquant qu'il existe plusieurs présentations
- ✓ Ajout de deux illustrations à l'Orientation 1.9.3 *Other considerations for block tagging of notes and accounting policies*

# Mise à jour de septembre 2023 du Manuel de Reporting ESEF (2/2)

- Orientation 1.4.1 *Anchoring of extension elements to elements in the ESEF taxonomy that are wider in scope or meaning*
  - ✓ Clarifie qu'il ne faut pas créer d'extension dupliquant un élément existant dans la taxonomie ESEF
- Orientation 2.2.5 *Tagging of dashes or empty fields* : précise l'obligation de balisage des valeurs nulles
- Orientation 2.2.6 *Readability of the information extracted from Technical constructions of a block tag* : reformulation pour insister sur la lisibilité des balisages
- Précisions techniques
  - ✓ Orientation 3.4.1 : *Modelling of the issuers' extension taxonomies' linkbases* : prise en compte des changements aux fonctionnalités de calcul XBRL
    - Orientation 2.5.1 *Inclusion of content other than XHTML and XBRL in the Inline XBRL document*
- Modifications de forme
  - ✓ Orientation 2.2.7 *Technical construction of a block tag*: séparation de l'orientation précédente
  - ✓ Mise à jour de liens: Orientations 2.6.1 *Including Inline XBRL document in taxonomy packages* et 3.2.2 *Data types to be used on extension concepts*





**Prochaines étapes et actions de l'AMF  
et de l'ESMA**

# Prochaines étapes et actions de l'AMF et de l'ESMA

## Travaux préparatoires en vue du balisage des rapports sur la durabilité

- Travaux préparatoires de l'EFRAG pour développer la taxonomie à utiliser pour baliser les rapports de durabilité
- Le rôle de l'ESMA devrait être d'inclure la taxonomie ESRS dans le RTS sur ESEF et de fournir les règles et orientations sur l'application de la taxonomie
- Des consultations auront lieu au cours des prochains mois

[→ Participer aux consultations](#)

## Mise à jour régulière de la page ESEF sur le site de l'AMF

- Manuel de Reporting (septembre 2023)
- Publication prochaine par l'ESMA de la *Conformance Suite*
- Instructions AMF 2007-03 sur les modalités de dépôt de l'information réglementée et 2019-21 sur les modalités de dépôt des prospectus et DEU (juillet 2023)
- FAQ sur le site internet de l'AMF
- En cas de questions, possibilité de contacter l'AMF sur l'adresse mail dédiée : [esefxbrl@amf-france.org](mailto:esefxbrl@amf-france.org)

## Poursuite des contrôles mis en place par l'AMF



**Groupes de place : travaux et publications**

## XBRL France: Groupe de travail Mapping ESEF

Les membres : préparateurs émetteurs (ACTEO) auditeurs (CNCC), analystes financiers et éditeurs avec la présence de l'AMF.

Les objectifs du groupe :

- Se donner les grands principes de mapping en France
- Echanger sur les agrégats et extensions les plus utilisés en France, ainsi que des points périphériques (dates...)
- Proposer des pratiques communes, idéalement transmises à l'ANC / IFRS Foundation / ESMA
- Préparer des réponses aux consultations sur les évolutions de taxonomies (ITCG)

# XBRL France: Groupe de travail Mapping ESEF

## Publications

Les pratiques communes approuvées par le groupe ([www.xbrlfrance.org](http://www.xbrlfrance.org))

- *Choix de tag* : droits d'usage, chiffre d'affaires, résultat financier, réserves consolidées, utilisation du tag PropertyPlantAndEquipment
- *Choix technique* : dates
- *Extensions* : extensions sans balance, noms des extensions avant standardisation, ancrage Other à éviter, ancrage NARROWER à préciser –
- *Identification des données comparatives retraitées* – Footnote
- *Durée de vie* des SA et SCA françaises
- *Convention de signes du TFT* – augmentation = débit

# XBRL France: Groupe de travail Mapping ESEF

Macro balisage des annexes – block tagging

## Problématique

Si une information fournie dans l'annexe correspond à plusieurs éléments parmi la liste obligatoire des macro-balises (Annexe II du RTS) de granularité différente (avec des éléments plus étroits et plus larges), les entités doivent utiliser chacun d'eux et baliser l'information avec plusieurs tags (« multi tagging ») - recommandation 1.9.1 du Manuel de reporting

## Solution proposée par le groupe (reprise au niveau européen et prise en compte par l'IASB)

Création d'une « hiérarchie » entre les micro balises « qui présentent une signification comptable imbriquée » afin de faciliter le travail des émetteurs et des utilisateurs.

# XBRL Europe : Best practice task force / ESEF Best Practices Task Force

Les membres : des représentants des groupes actifs dans les principaux pays présents au sein de l'association

Les objectifs du groupe :

- Adopter des positions communes vers l'ESMA et d'autres acteurs sur les évolutions de la taxonomie ESEF, du reporting manual et de la conformité suite
- Inventaire des pratiques communes dans le choix des balises de la taxonomie ESEF de chaque pays et de celles qui peuvent être communes en Europe
- Créer et maintenir un inventaire des règles de validation ESEF à partir de la conformité suite, (software vendors, auditeurs, NCA, SEC)

# XBRL Europe: Best practice task force - ESEF Best Practices Task Force

Publication ([www.xbrleurope.org](http://www.xbrleurope.org))

E BPTF: Public documents

Inline XBRL Viewers: Getting the best out of ESEF Inline viewers make the filings accessible and make easier to use the XBRL data alongside the report without the need for additional tools

Feedback on validation (This document is a public draft. Readers are invited to submit comments to the ESEF Best Practice Task Force)

Tagging of Footnotes and Parenthetical information in the statements [draft for comments]

Note on block tagging to ESMA

Block Tagging Hierarchy

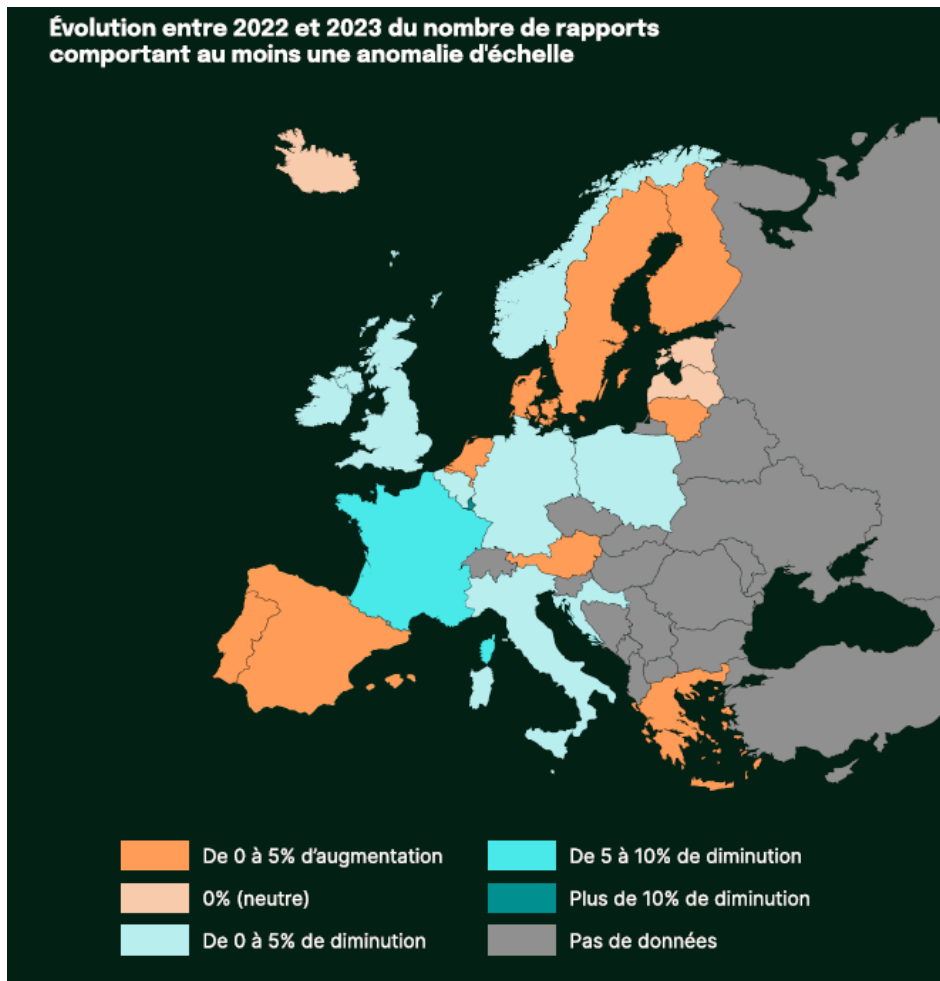


# Evolution de la qualité des rapports

Source: Corporatings observatoire ESEF

2364 entreprises analysées  
sur 2 années dans 22 pays

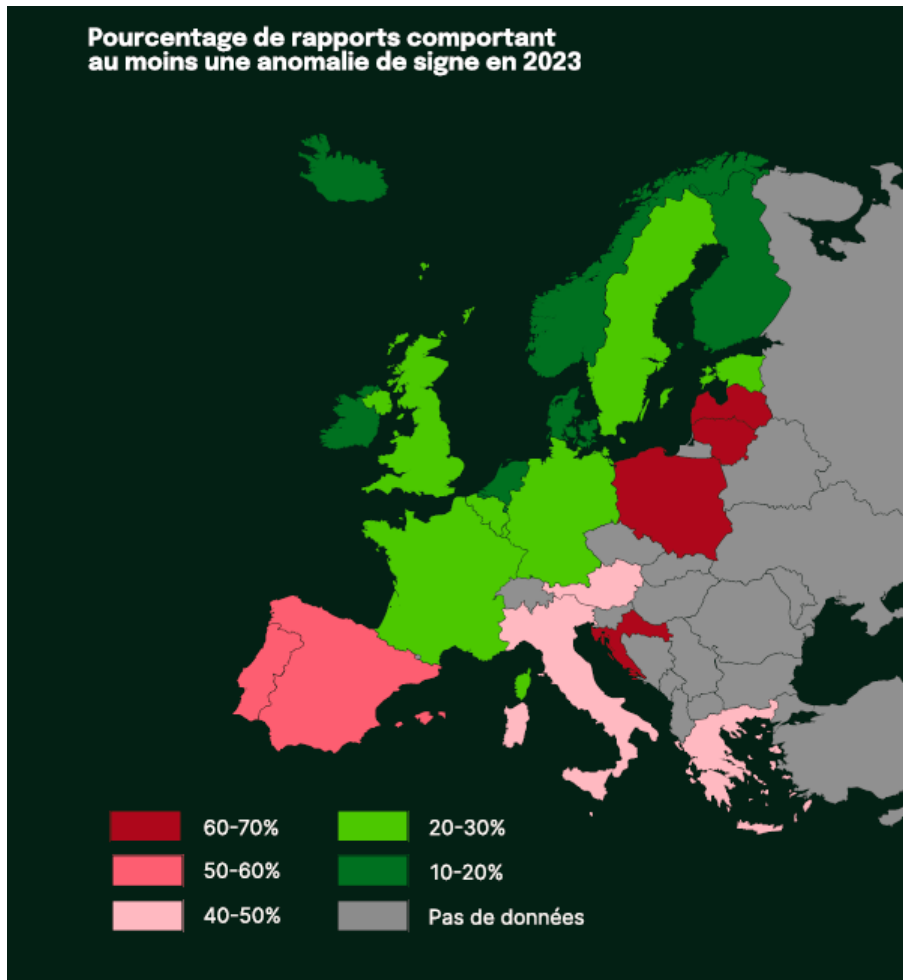
Source: Corporatings observatoire ESEF



# Evolution de la qualité des rapports

Source: Corporatings observatoire ESEF

2364 entreprises analysées  
sur 2 années dans 22 pays



# XBRL Europe: Sustainable Development Task Force

Les membres : des représentants des membres des principaux pays présents au sein de l'association

Les objectifs du groupe :

- Focalisation sur les questions liées à la digitalisation des données ESG
- Travaux préparatoires avec les équipes de l'EFRAG dans le cadre de la taxonomie CSRD
- Discussions avec les équipes de l'ISSB et de l'EFRAG afin de travailler sur la problématique de la convergence et de l'interopérabilité entre les standards

Publication

White paper : Interconnectivity enabled through XBRL

GitHub: Improving the interoperability of sustainability standards



**Conclusion et questions**